

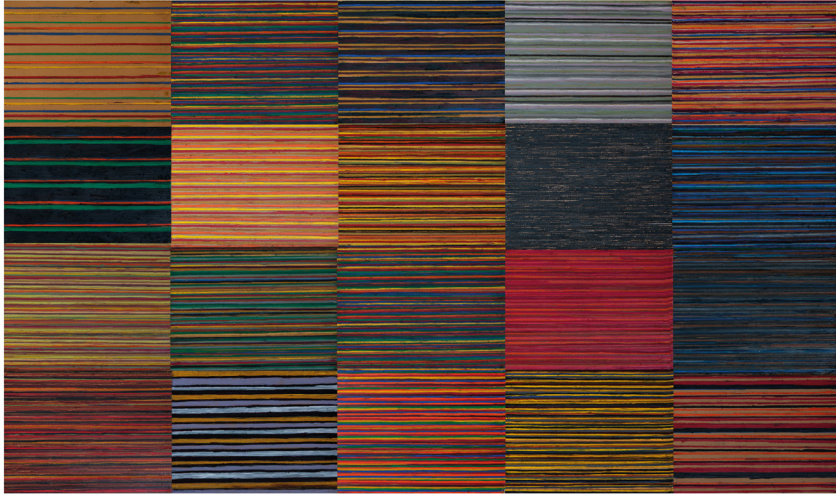
Hasso von Henninges



Streifenbilder II

Hasso von Henninges
2026

Streifenbilder II



Komposition, 20 Tafeln, Maße über alles 228 x 385 cm (2026)

Die hier abgebildeten 20 Tafeln und haben alle das Format 57 x 77 cm. Sie wurden von Anfang an als zusammengehörig konzipiert, als Teile eines Gesamtwerkes. Gleichwohl funktionieren sie auch einzeln. Eine Rahmung fehlt bewusst, da dies zu störenden Isolierungen und Separierungen der einzelnen Stücke geführt hätte. Das zusammengesetzte Werk hat ein Gesamtformat von 228cm(H) x 385cm(B).

Farbstreifen kommen schon sehr früh in meinen Arbeiten vor, früher waren sie breiter und flächiger und weniger zahlreich als heute. Streifenbilder sind nicht neu oder gar einmalig; viele Künstler machen das. In der Kunst ist heute nahezu alles schon mal dagewesen, aber neue Interpretationen sind möglich. Mich faszinieren die Bewegung sowie die Ordnung und Unordnung; das Musterartige aber auch die Musterlosigkeit und das „optische Verschwimmen“ der Farben. Besonders ist das Material. Waren es früher edle Kunstmaterialien, so sind es jetzt einfache Platten aus Wellpappe, die als Malgrund dienen.

Die Bilder wurden mit Ölpastellen gemalt. Die Tafeln erzählen nichts und bilden nichts ab. Sie befassen sich mit Farben, und loten deren „Zusammen-Klang“ auf intuitive und spielerische Weise aus. Art und Anzahl der Farben wurde für jede Tafel vorher festgelegt. Es sind jeweils nicht mehr als sechs Farben, meistens weniger. Die Farben wurden durchweg horizontal aufgetragen. Manchmal lässt sich die Anzahl der Streifen bestimmen, manchmal nicht; die Streifen sind unterschiedlich breit bzw. schmal, mal sieht man eine geometrische Ordnung durchscheinen, auf anderen folgt die Anordnung keinem erkennbaren Muster. Vorarbeiten waren meine 100 Ölpastelle von 2024 sowie meine Installation im Kulturbahnhof Neustadt a.d.Aisch von 2025.

In diesem Buch werden zunächst alle 20 Tafeln einzeln abgebildet; ein Einlegeblatt zeigt dann das aus ihnen zusammengesetzte Tableaux – das Gesamtbild...

Bruno Weiss aus Nürnberg hat die Bilder fotografiert, Rudolf Sieber aus Schwäbisch Gmünd erstellte das Layout für Buch und Booklet, Rainer Kradisch aus Nürnberg baute alles in meine Webseite ein. Bei allen bedanke ich mich herzlich.



57 x 77 cm



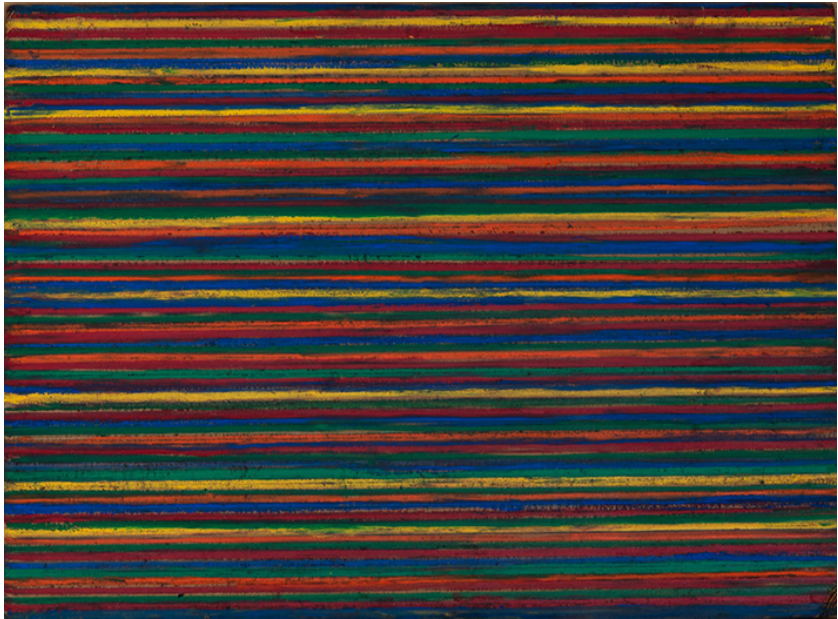
57 x 77 cm



57 x 77 cm



57 x 77 cm



57 x 77 cm



57 x 77 cm



57 x 77 cm



57 x 77 cm



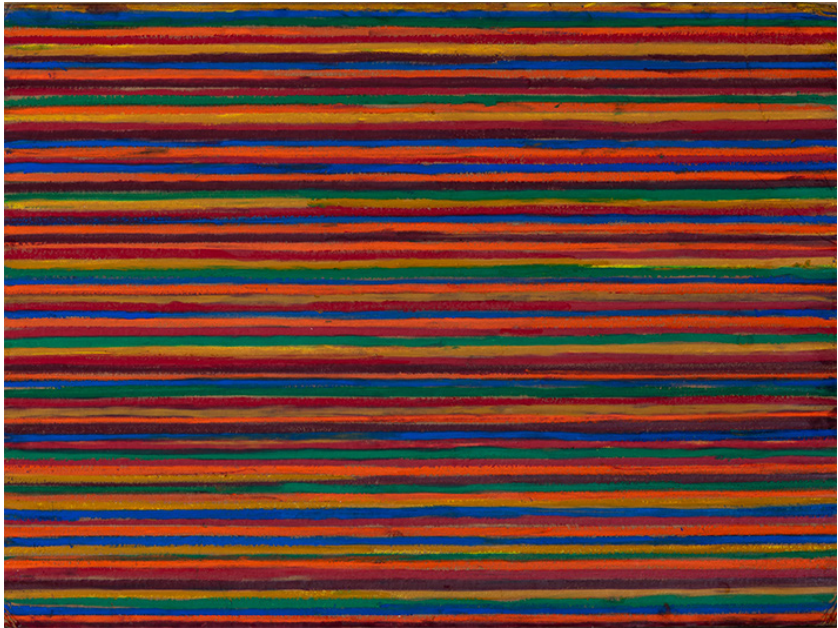
57 x 77 cm



57 x 77 cm



57 x 77 cm



57 x 77 cm



57 x 77 cm



57 x 77 cm



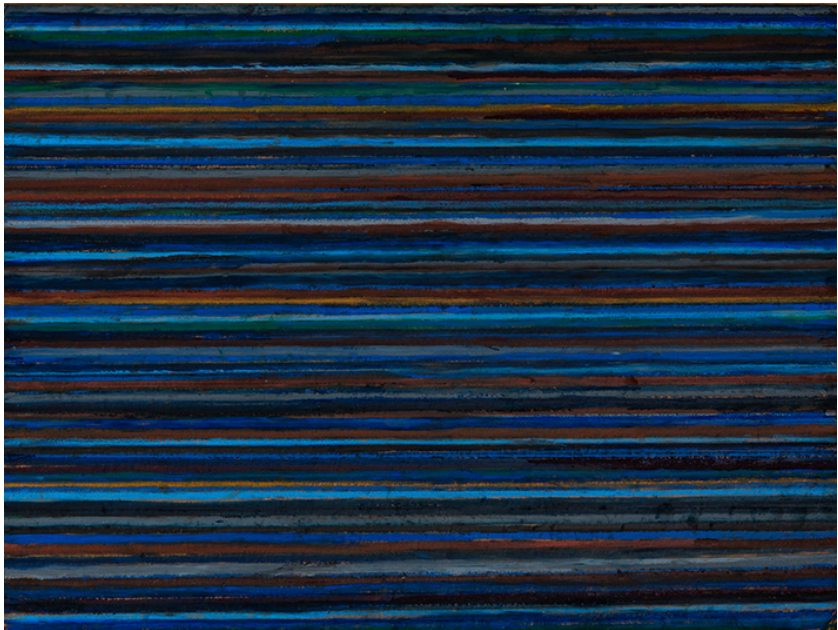
57 x 77 cm



57 x 77 cm



57 x 77 cm



57 x 77 cm



57 x 77 cm



57 x 77 cm

Hasso von Henninges

www.hassovonhenninges.de

info@hassovonhenninges.de

Ausstellungen (ab 2000)

2027 Rehau, Kunstverein Rehau | **2025** Schwabach, Projekt Walter Thaler im Kunstmuseum Schwabach | Neustadt/Aisch, Kunst im Bahnhof | **2024** Roth, Museum Schloß Ratibor | **2023** Nürnberg, LeonART | Kunstvilla Nürnberg | **2023** Heilsbronn, Kunstraum Heilsbronn | **2022** Aschaffenburg, Neuer Kunstverein Aschaffenburg | **2021** Rehau, Kunsthaus Rehau | Neumarkt i. Obpf., Kulturhaus Reitstadel | **2018** Graz, Museum der Wahrnehmung (MUWA) | **2017** München, Verlag der Süddeutschen Zeitung | **2016** Nürnberg, Galeriehaus Nord | **2015** Plauen, Galerie im Weissbachschen Haus | Linz (Austria), galerie wünsch aircube | **2014** Heilsbronn, Münster Heilsbronn | Heilsbronn, Münster und Religionspädagogisches Zentrum | **2013** Nürnberg, St. Egidienkirche | Berlin, Stiftung St. Matthäus-Kirche | Rattelsdorf, KunstMühle Mürsbach | **2012** Graz, MUWA Museum der Wahrnehmung | Hof/Saale, Kunstverein Hof e.V. | **2011** Kronach, Kunstverein Kronach e.V. | **2010** Schwäbisch Gmünd, Galerie im Prediger (mit Hans K. Kandel) | **2009** Cham, Städtische Galerie im Cordonhaus | Bozen (Italien), Galerie Prisma des südtiroler Künstlerbundes | **2008** Fürth/Bay., Stadttheater Fürth | Nürnberg, eckstein Haus der evang. Kirche | **2007** Berlin, Galerie im Einstein (Cafe Einstein, Unter den Linden) | Rattelsdorf, Kunstmühle Mürsbach | Gießen, Galerie Wosimsky | **2006** Bayreuth, Kunstmuseum Bayreuth | Nürnberg, Stadtmuseum Fembohaus | **2005** Nürnberg, St. Egidienkirche | **2004** Wertingen, Städtische Galerie | Memmingen, Kreuzherrnsaal | Selb, Galerie Goller | **2003** Ingolstadt, Museum für Konkrete Kunst | **2002** Bruckmühl, Galerie Markt Bruckmühl (mit E. Strom) | Amberg, Stadtmuseum Amberg | **2001** Siegen, Galerie S (Kunstverein Siegen & Sparkasse Siegen) | Rehau, Institut für konkrete Kunst und konkrete Poesie (ikkp) | **2000** Garmisch-Partenkirchen, Galerie Kurhaus Garmisch (mit K. Dieckhoff und J. Reipka)